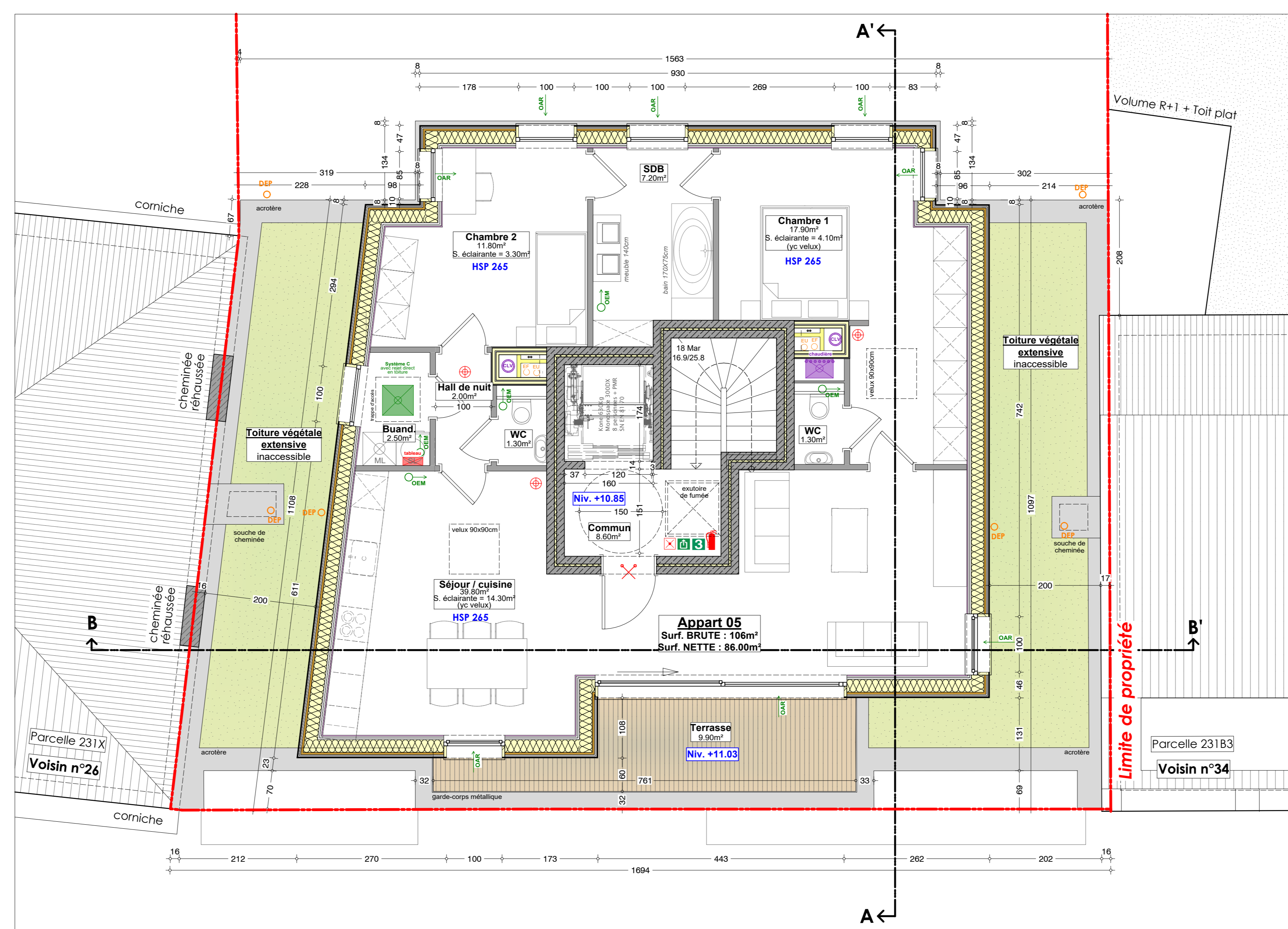
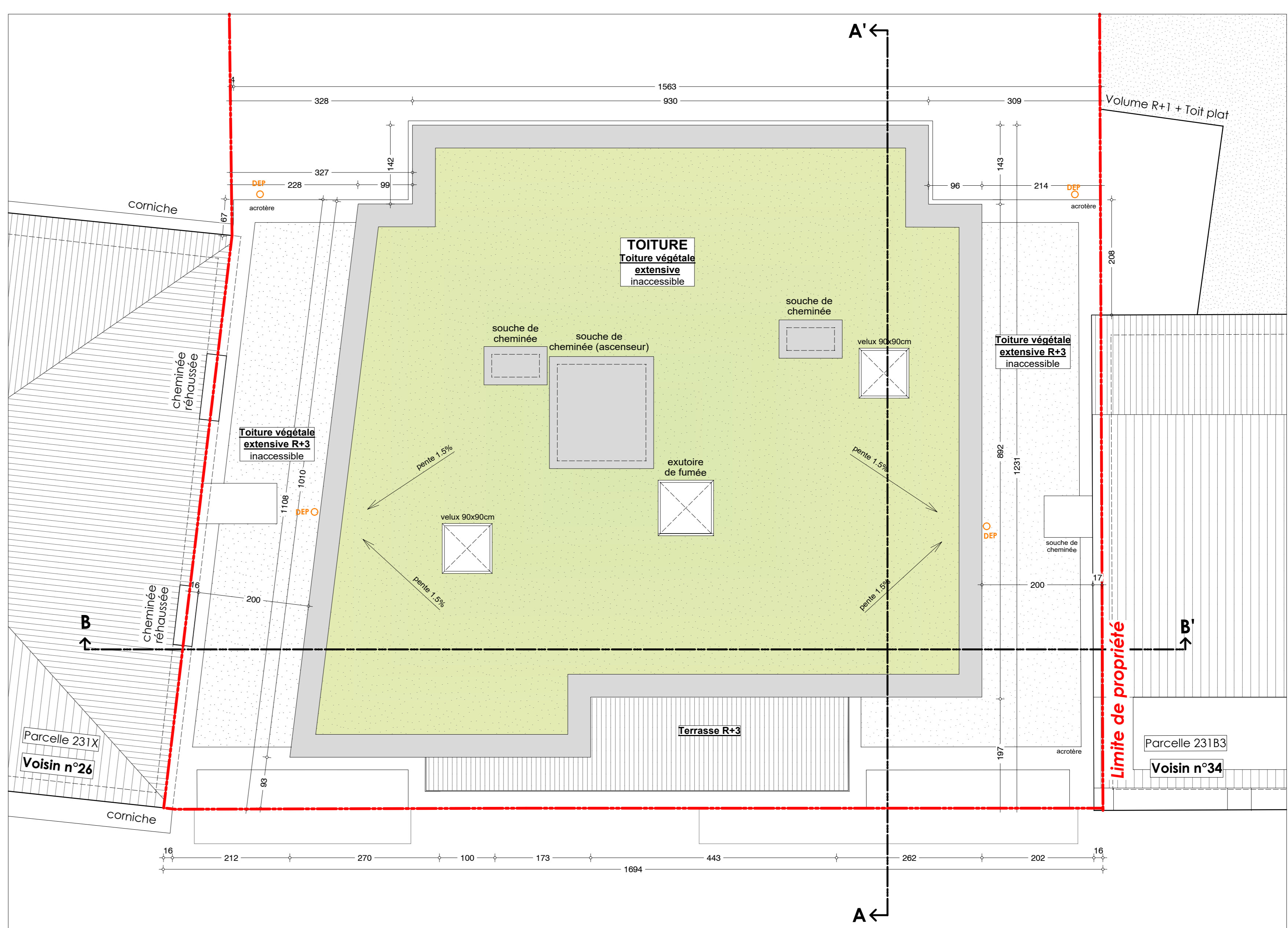


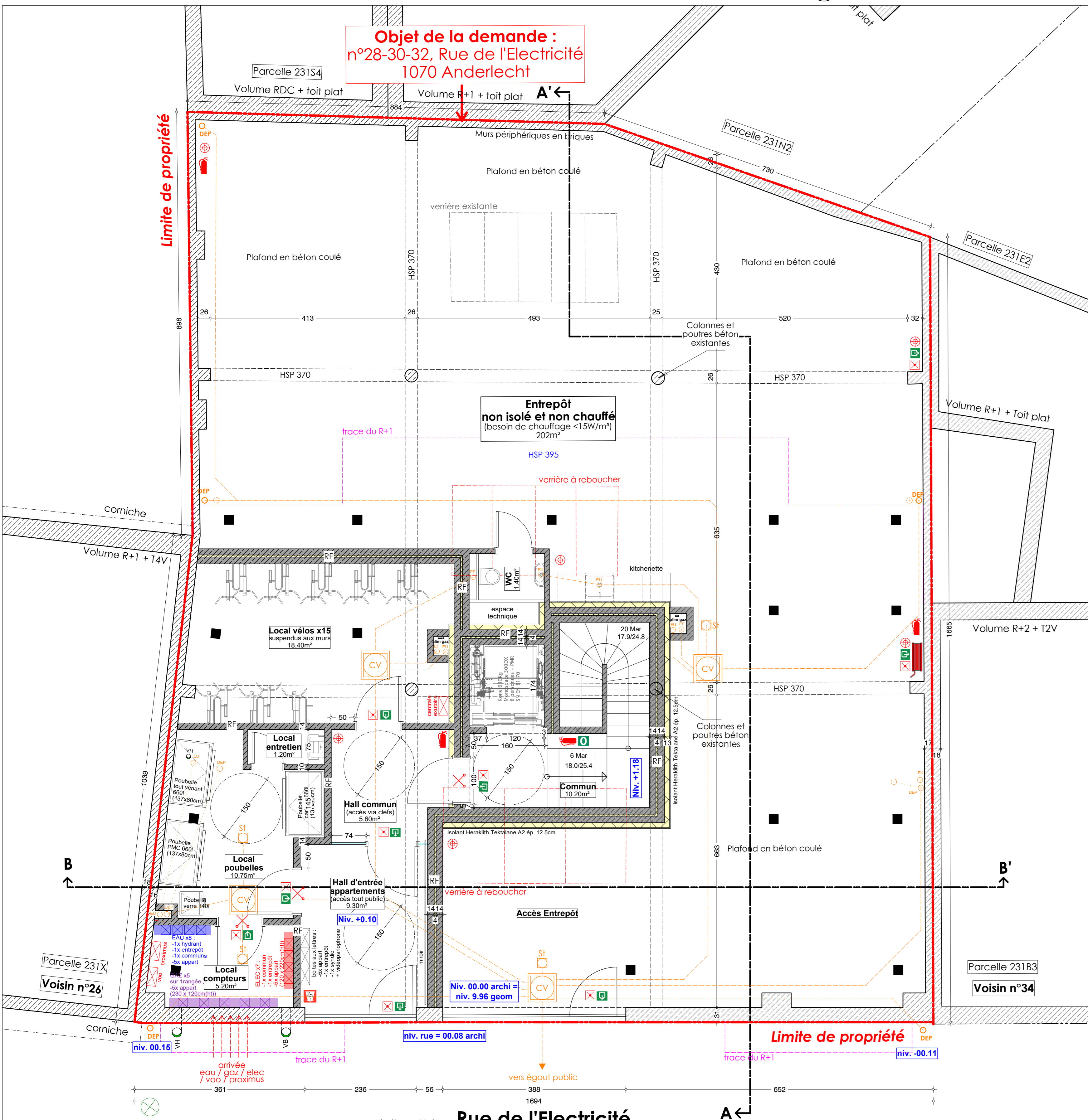
PLAN R+2 - PROJETE



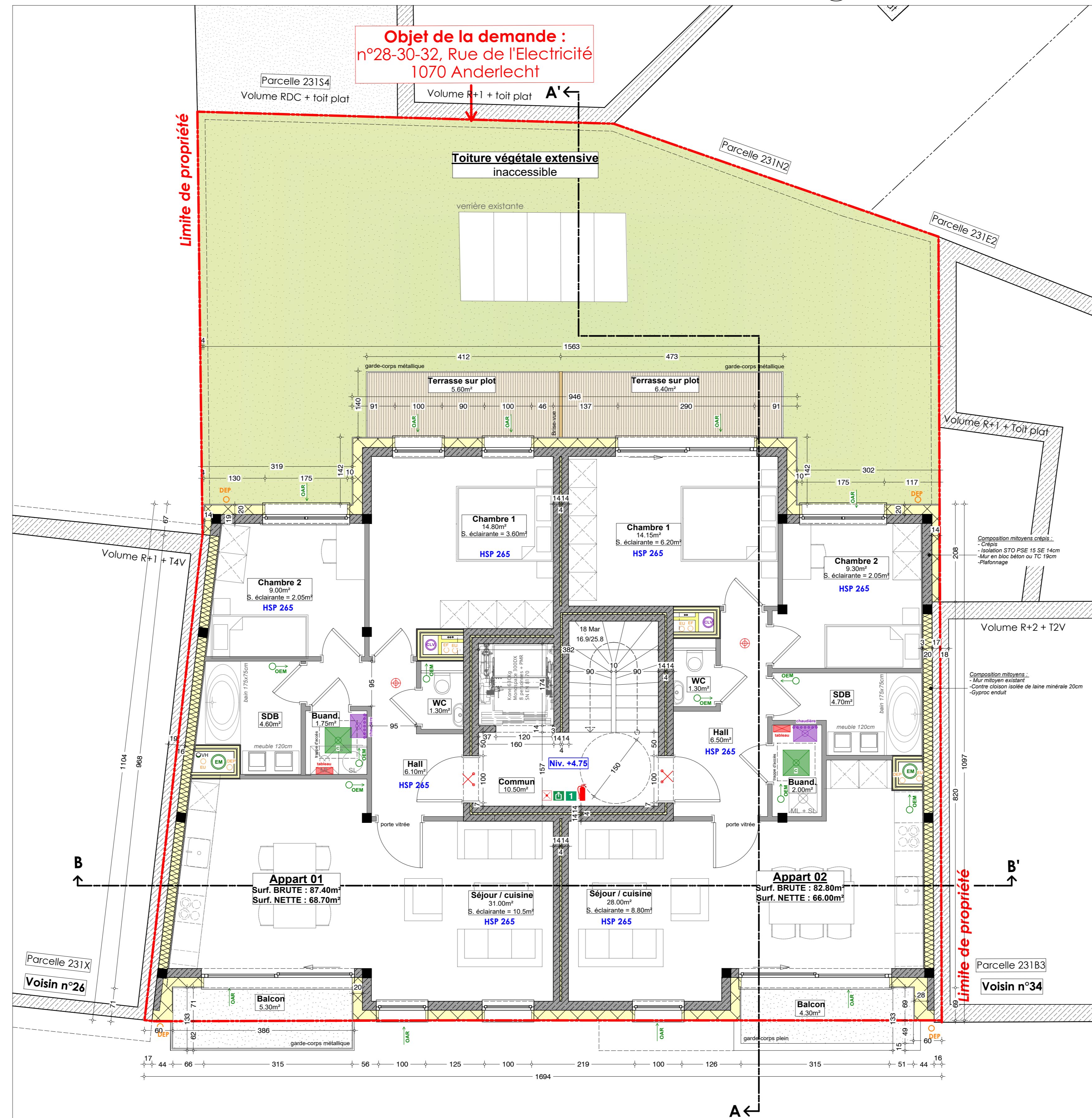
PLAN R+3 - PROJETE



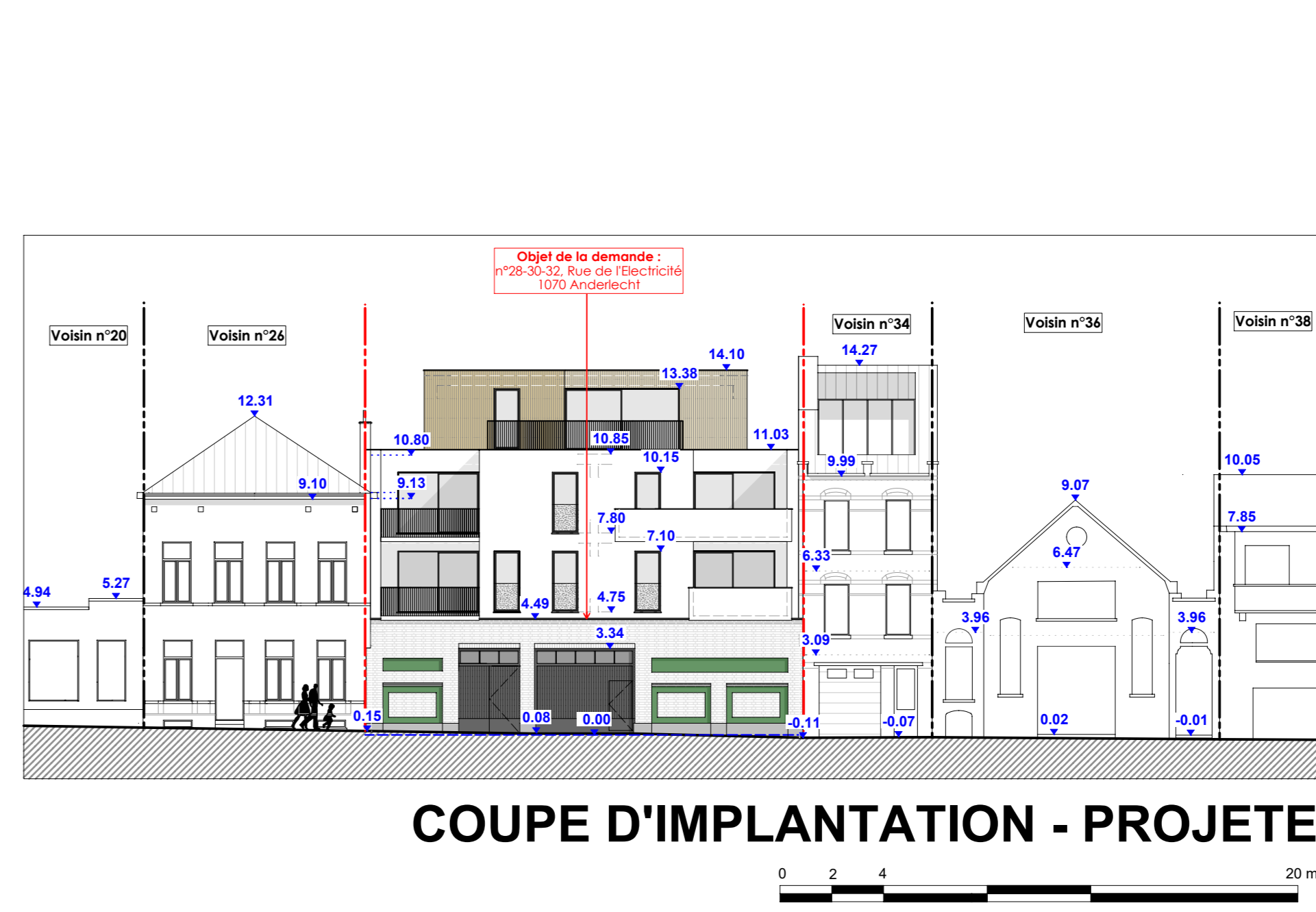
PLAN TOITURE - PROJETE



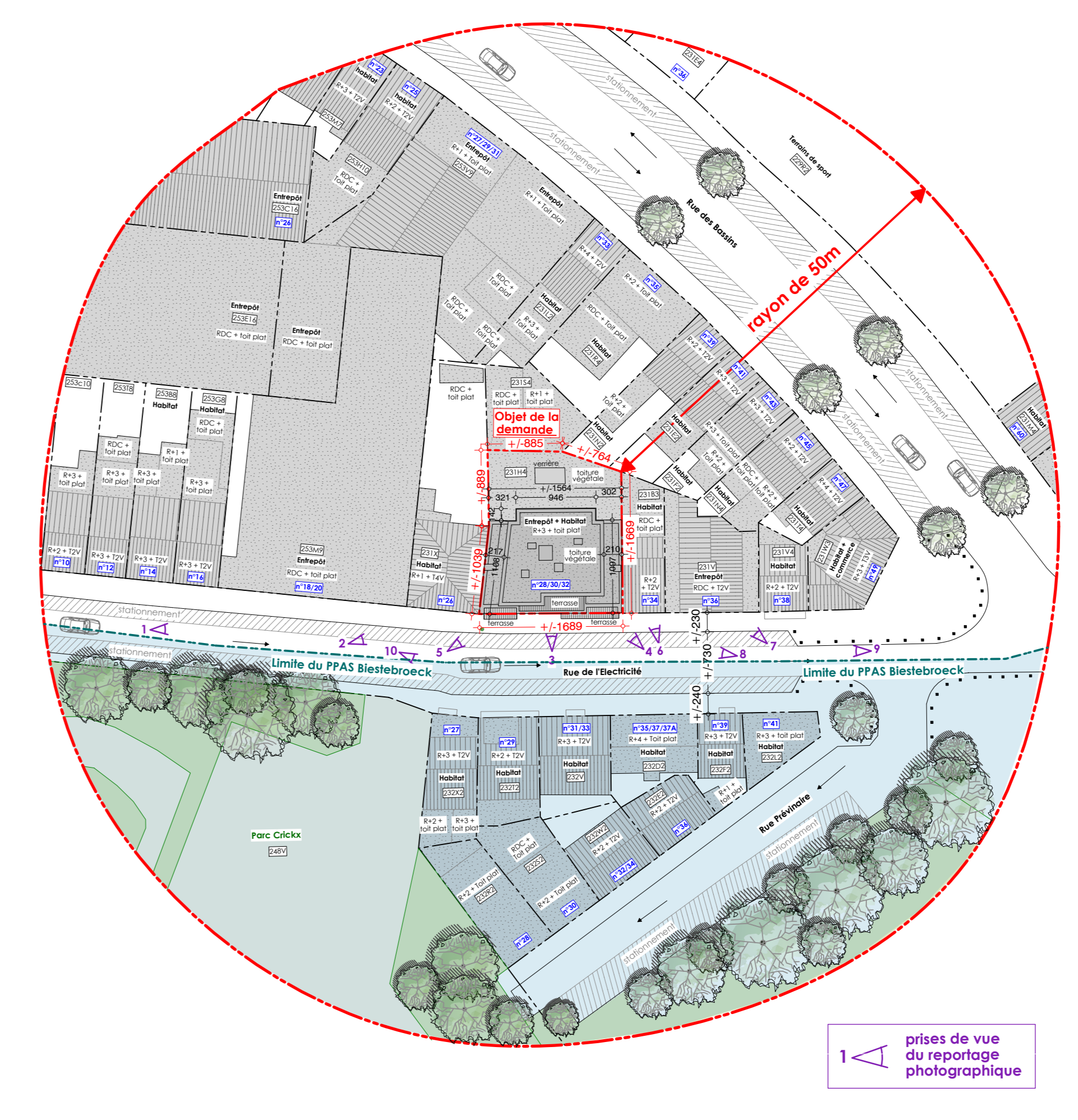
PLAN REZ-DE-CHAUSSEE - PROJETE



PLAN R+1 - PROJETE



COUPE D'IMPLANTATION - PROJETE



PLAN D'IMPLANTATION

LEGENDE

Composition des parois :		Techniques :	
[Symbol]	Mur existant	[Symbol]	réseau vertical eaux usées
[Symbol]	Cloison	[Symbol]	réseau vertical eaux fécales
[Symbol]	Mur porteur 14cm	[Symbol]	réseau vertical eaux pluviales
[Symbol]	Mur séparatif communs	[Symbol]	gaine extraction mécanique
[Symbol]	Mur extérieur isolé avec EPS20cm + crépis	[Symbol]	VAC simple flux système "C"
[Symbol]	Contre cloison isolée 20cm laine minérale	[Symbol]	conduit CLV évac. et adm. chaudière
[Symbol]	Mur extérieur isolé en structure bois + bardage bois	[Symbol]	chaudière individuelle à condensation
[Symbol]		[Symbol]	conduites de gaz
Système de prévention incendie :		[Symbol]	Ouverture d'Arrière d'air frais
[Symbol]	Détecteur autonome de fumées centrale KNX/IC ou un organisme européen agréé.	[Symbol]	Ouverture d'extraction
[Symbol]	Extincteur 6L à eau pulvérisée avec additif	[Symbol]	Ventilation haute naturelle
[Symbol]	Rabot d'incendie armé - dévidoir 30m	[Symbol]	Ventilation basse naturelle
[Symbol]	Bouton d'activation de toiture de fumée	[Symbol]	
[Symbol]	Sortie principale	[Symbol]	
[Symbol]	Blocs d'éclairage de secours	[Symbol]	
[Symbol]	Porte RT 12h avec sollicitation à la fermeture	[Symbol]	

NG architectes sprl
 rue des Anières, 31/01 8-1332 Genval
 Tel: +32 433 92 21
 Fax: +32 433 22 29
 Copie bancaire: 001 4174970
 TVA: BE 662 262643
 www.ng-architectes.be

ESQUISSE AVANT PROJET DEMANDE DE BÂTI POUR EXECUTION

Transformation d'un entrepôt existant et construction de 5 appartements
 Rue de l'Electricité, n°28 - 30 - 32
 1070 Anderlecht
 Ref. cadastrale : C231H4

OBJET DE LA DEMANDE

RENVOIRIS SPRL (Dent Creuse)
 431^e, Chaussée de Louvain
 1380 Lasne
 Personne de contact : Mr Armand de Grelle
 email : carmand@dentcreuse.com
 tel : (+32)470/10.60.45

SITUATION PROJETEE
 Plan de localisation
 Coupes d'implantation 1/500
 Plans de tous les niveaux 1/50

REMARKS	DATE	ECH.	DC	DC - ELEC
Ces plans ont été réalisés en vertu de la loi sur l'accès à l'information. Toute modification de ces plans doit être notifiée par écrit à l'architecte en charge de la maîtrise d'ouvrage. Les modifications de dernière minute ne sont pas prises en compte. Les modifications de dernière minute ne sont pas prises en compte. Les modifications de dernière minute ne sont pas prises en compte.	Aout 2021	Divers		
REF. PROJET	692	PU		
REF. PLAN			02	