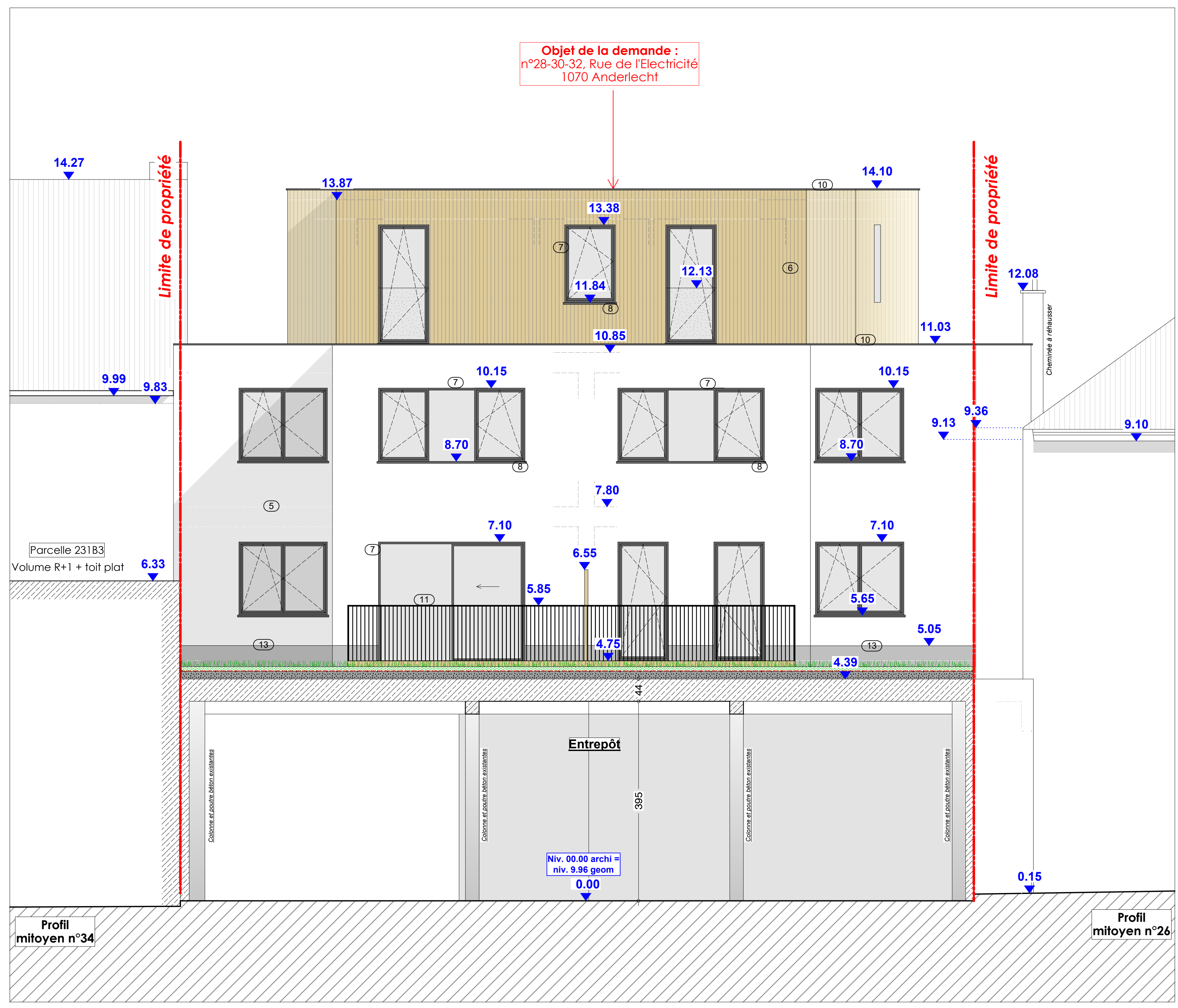
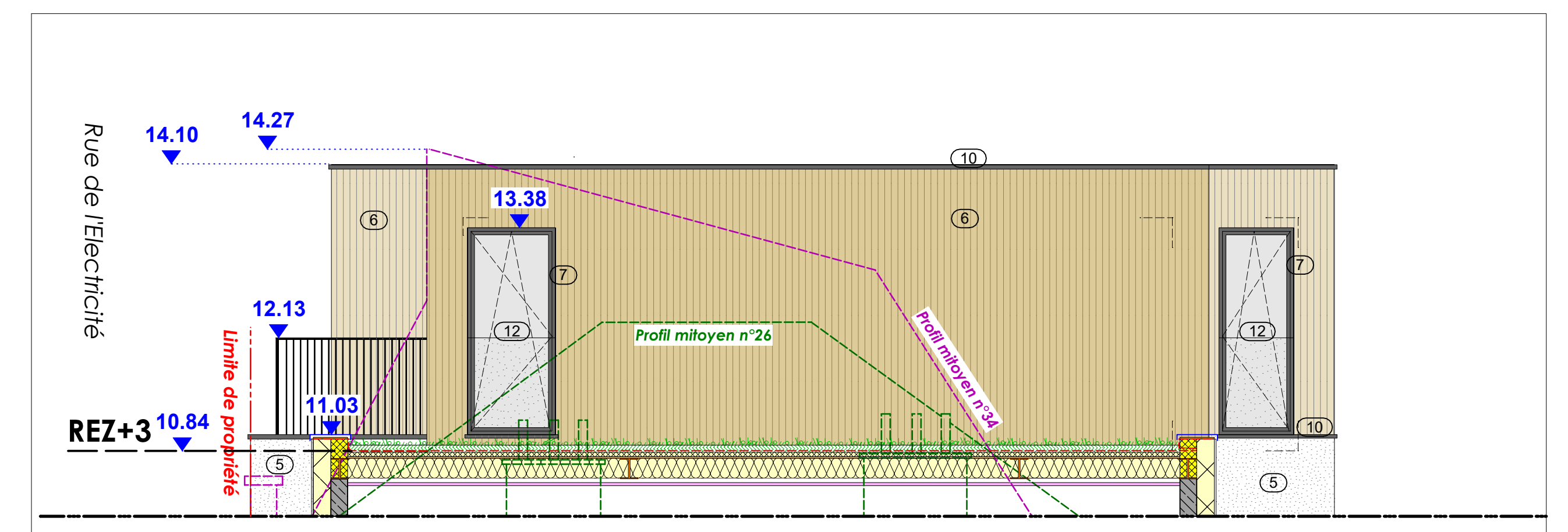


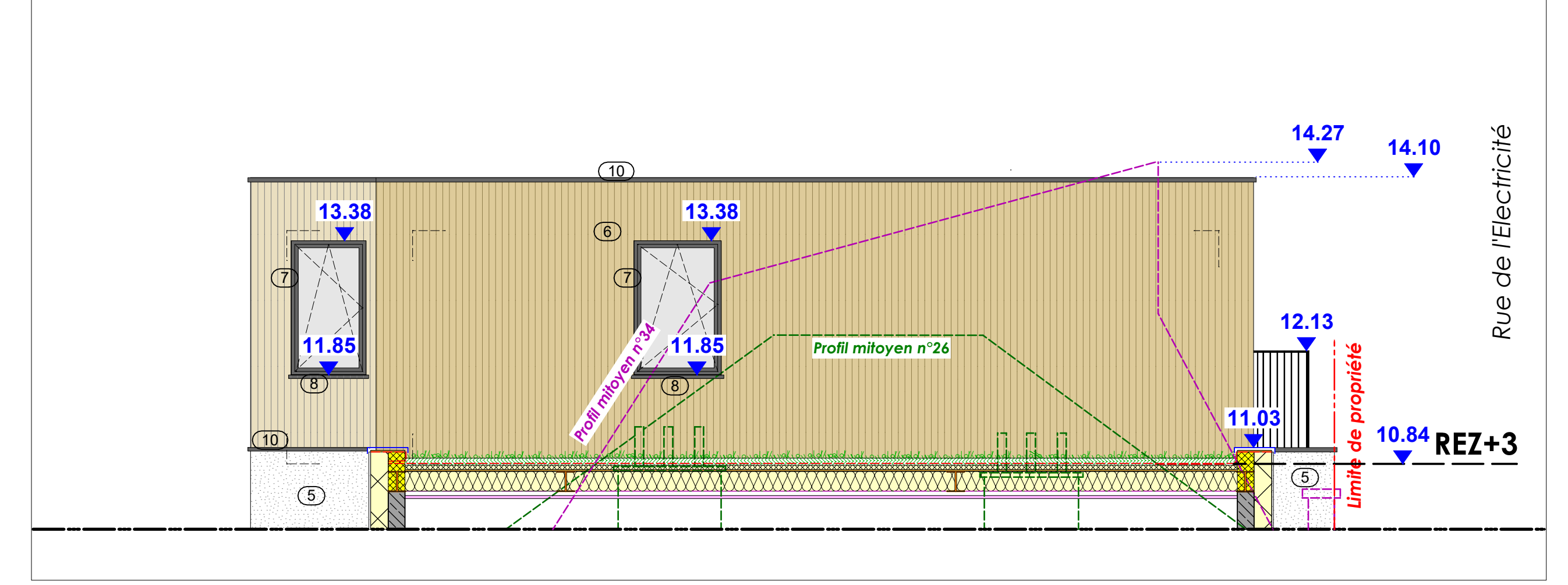
COUPE BB' - PROJETE



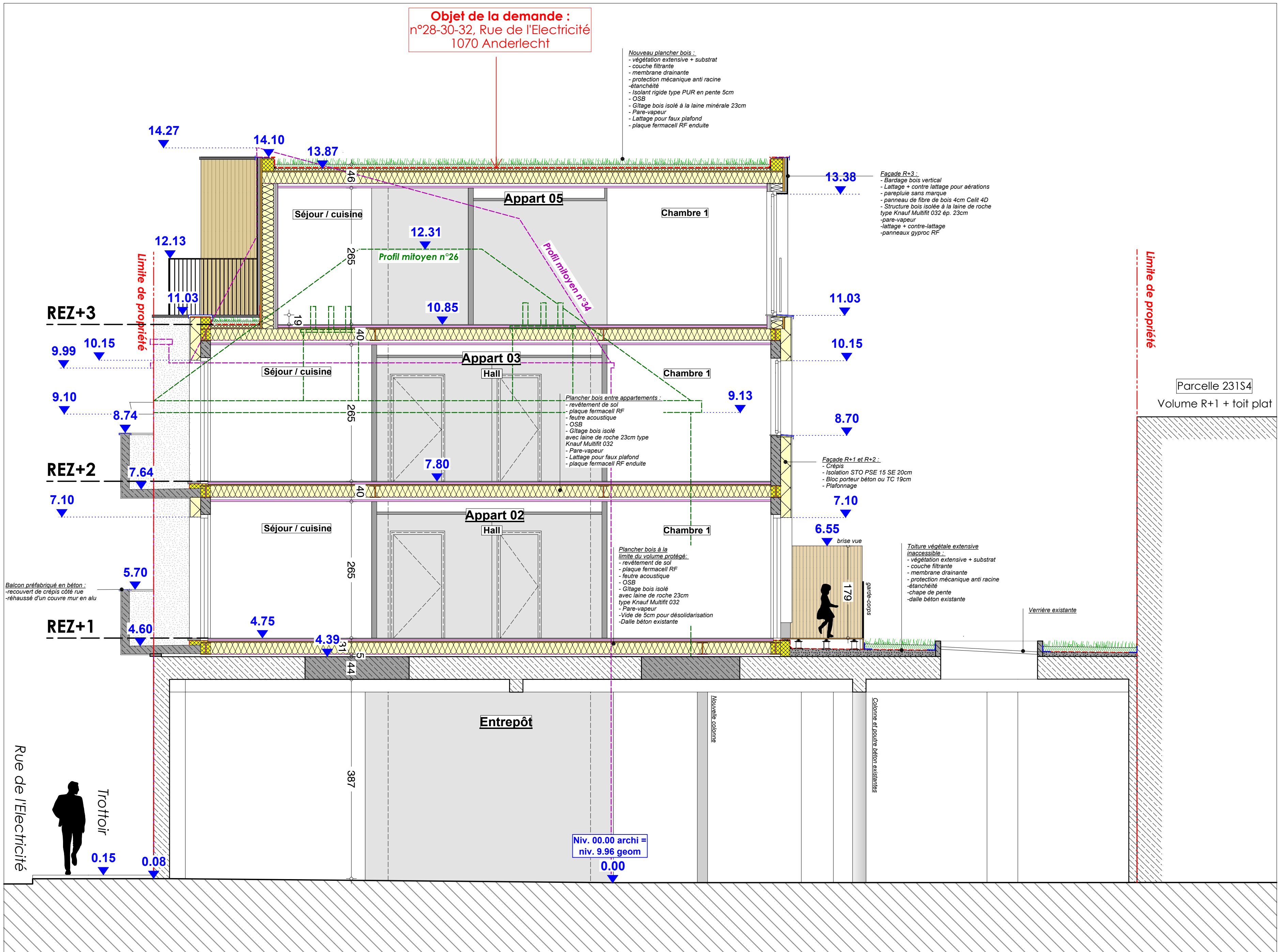
FACADE ARRIERE - PROJETE



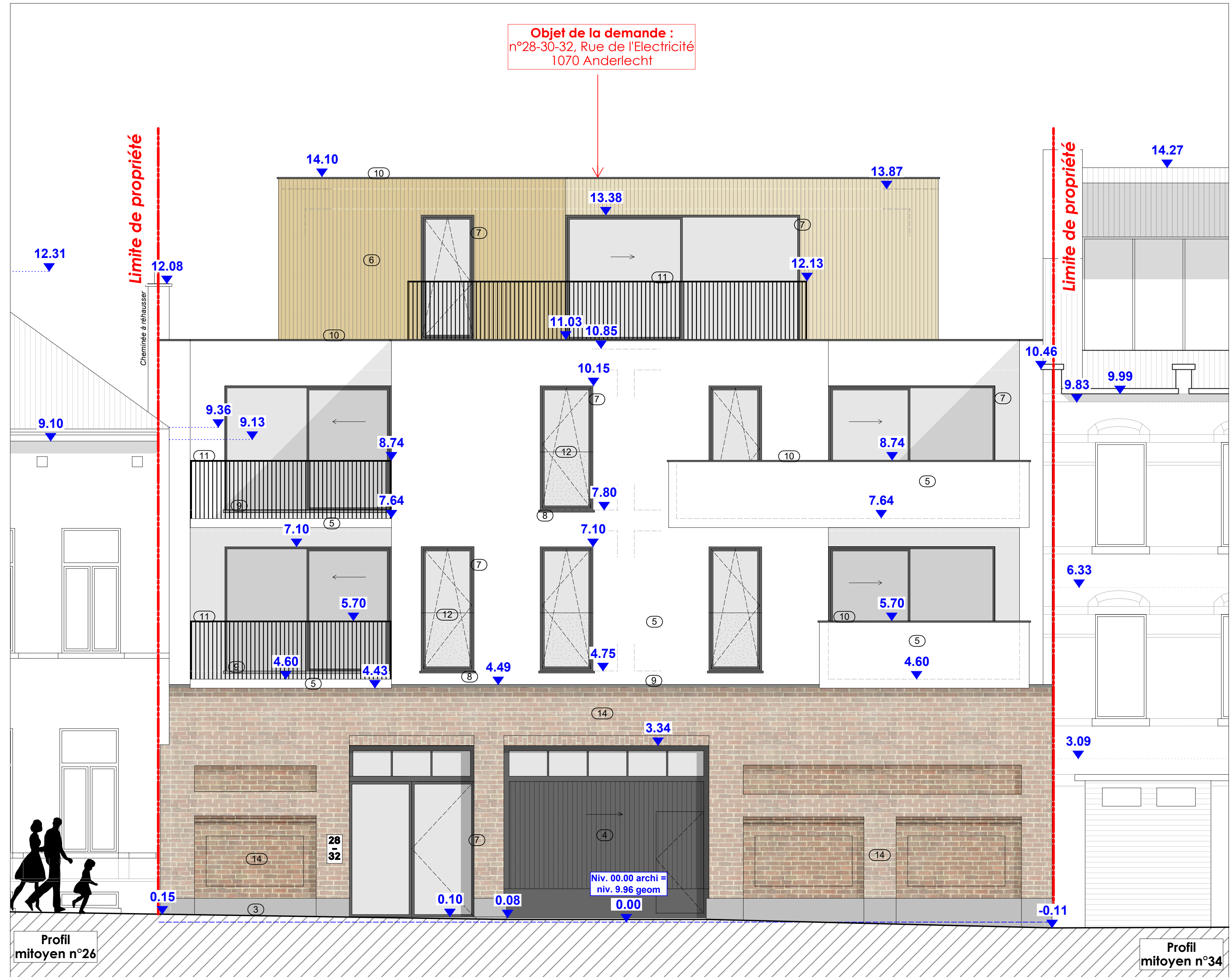
FACADE LATÉRALE côté n°34 - PROJETE



FACADE LATÉRALE côté n°26 - PROJETE



COUPE AA' - PROJETE



FACADE A RUE - PROJETE

- Légende des façades
- ① Briques de parement peintes en blanc
 - ② Enduit de teinte vert foncé
 - ③ Éléments de soubassement en pierre bleue
 - ④ Porte de garage en bois peinte en gris anthracite / noir
 - ⑤ Crépis de teinte claire (tons blancs)
 - ⑥ Bardage bois vertical ajouré
 - ⑦ Châssis PVC structuré de teinte gris anthracite / noir
 - ⑧ Seuils en alu de teinte gris anthracite / noir
 - ⑨ Seuils en pierre bleue
 - ⑩ Couvre mur en alu de teinte gris anthracite / noir
 - ⑪ Garde-corps métallique en alu thermolaqué de teinte gris anthracite / noir
 - ⑫ Garde-corps vitré
 - ⑬ Crépis de soubassement gris foncé
 - ⑭ Façade existante décapée pour faire apparaître les anciennes briques

NG architectes sprl
 Rue des Auteurs, 31/001 8-1302 Gembloux
 Tel: +32 2 633 00 21
 Fax: +32 2 633 34 29
 Carte bancaire: 001-4171479-20
 TVA: BE 862.742.843
 www.ng-architectes.be

ESQUISSE AVANT-PROJET **DEMANDE DE BATIR** POUR EXECUTION

Projet: Transformation d'un entrepôt existant et construction de 5 appartements
 Rue de l'Electricité, n°28 - 30 - 32 1070 Anderlecht
 Ref. cadastrale : C231H4

MAITRE DE L'OUVRAGE: RENOVRIS SPRL (Dent Creuse) 431^e, Chaussée de Louvain 1380 Lasne
 Personne de contact : Mr Amaud le Crele
 email : amaud@dentcreuse.com
 tel : +32(470)10.60.45

OBJET DE LA DEMANDE: Coupe AA 1/50 Coupe BB 1/50 Toutes les façades 1/50 Légende des matériaux

REMARQUES: Ces plans sont des schémas de principe. Toutes les dimensions sont à vérifier sur le site. Les plans d'exécution sont fournis par l'architecte ou les soumetteurs à l'architecte en fonction de toutes modifications qui surviendront. L'architecte est tenu de vérifier et de respecter les principes de construction et de construction conformément à la réglementation en vigueur et de garantir en même temps une qualité constructive sur et durable.

DATE	ECH.	DOSSIER
Août 2021	Divers	DC - ELEC
REF. FICHER	TYPE DE PLAN	PLAN N°
692	PU	03